

Szanowni Państwo,

Gestum Broker zaprasza do **8.Edycji** Ogólnopolskiego PROGRAMU BEZPIECZNE DZIECKO 2023/2024! Z radością informujemy, że w ostatnich dniach dołączył do naszego Programu nowy partner **Towarzystwo Ubezpieczeń i Reasekuracji Allianz Polska S.A.**, dając tym samym możliwość wyboru oferty, spośród dwóch propozycji (TUZ Ubezpieczenia oraz Allianz) i łącznie ośmiu wariantów ubezpieczenia.

W ramach Programu BEZPIECZNE DZIECKO, zarówno oferta TUZ Ubezpieczenia jak i TUiR Allianz SA zakłada następujące parametry:

- - Ochrona na całym świecie 24 h [m.in.](#) szkoła, wakacje, wycieczki szkolne
- - Uprawianie sportów rekreacyjnych
- - Wyczynowe uprawianie sportu
- - Klauzula Obrony Koniecznej
- - Ubezpieczenie może działać od pierwszego dnia życia dziecka
- - Obsługa VIP dla Ubezpieczonych - **bezpośredni kontakt do Opiekuna ubezpieczenia**
- - Pełne wsparcie Brokera w procesie likwidacji szkód

### TUZ

Ubezpieczenie obejmuje dzieci, młodzież, a także studentów do 26 roku życia. Korzystając z oferty TUZ możesz liczyć [m.in.](#) na wsparcie w przypadku poważnego zachorowania, leczenia uciążliwego w następstwie nieszczęśliwego wypadku, na zwrot za okulary, aparat ortodontyczny etc. Możesz skorzystać z Pakietu KLESZCZ, czyli zwrotu za wizyty lekarskie, badania, antybiotykoterapię oraz wielu innych świadczeń. Szczegóły znajdują się w ulotce.

### Allianz

Ubezpieczyciel oferuje ochronę do 25 roku życia i obejmuje następstwa nieszczęśliwych wypadków na całym świecie. Ubezpieczenie jest rozszerzone o świadczenie Ochrona Ubezpieczonego Dziecka w sieci, a także pokrywa koszty korepetycji. Dodatkowo w zakresie ubezpieczenia pojawiły się świadczenia min. tj. zwrot kosztów operacji plastycznych powstałych w wyniku wypadku oraz urazy narządu ruchu inne niż złamanie, zwichnięcie lub skręcenie (wymagane unieruchomienie narządu ruchu z zalecenia lekarza w sposób ciągły). Szczegółowy wykaz świadczeń znajduje się w załączonej ulotce.

Przy wyborze oferty prosimy zwrócić uwagę na wysokość sum ubezpieczenia, w szczególności w Uszczerbku na zdrowiu w następstwie nieszczęśliwego wypadku, a także na rodzaj świadczeń.

W ramach Programu BEZPIECZNE DZIECKO można skorzystać z ubezpieczenia NNW dla Dzieci i Młodzieży, NNW dla Personelu Oświaty, NNW Dorosłych oraz OC w życiu prywatnym, OC dla Personelu Oświaty i OC Placówki Oświaty.

## SKORZYSTAJ Z NAJLEPSZEGO UBEZPIECZENIA DLA SWOJEGO DZIECKA!

### Jak skorzystać z Programu?

**UWAGA!** Placówka oświaty nie zawiera umowy ubezpieczenia (Dyrekcja nie podpisuje polisy). Prosimy o informację zwrotną w przypadku potrzeby dostarczenia deklaracji formy tradycyjnej, jeżeli ubezpieczenie nie będzie funkcjonowało przez Internet.

### Jak kupić ubezpieczenie online?

Proces zakupu przejdiesz szybko w kilku prostych krokach:

1. WEJDŹ NA STRONĘ [www.gestumbroker.pl/bezpieczne\\_dziecko](http://www.gestumbroker.pl/bezpieczne_dziecko) i kliknij w wybrany przez siebie kafelek: NNW Dzieci i Młodzieży / NNW Personelu Oświaty / OC personelu oświaty (każdy rodzic / pracownik oświaty samodzielnie);

2. WYBIERZ WARIANT i kliknij Kup online;
3. WYPEŁNIJ FORMULARZ I ZAPŁAĆ - certyfikat zostanie wysłany na wskazany email.

## **PROGRAM UBEZPIECZENIA OC PERSONELU OŚWIATY**

Dodatkowo w ramach PROGRAMU BEZPIECZNE DZIECKO Pracownicy Placówki mogą skorzystać z bardzo atrakcyjnego ubezpieczenia OC PERSONELU OŚWIATY (dyrekcja, nauczyciel, pozostały personel). Składki już od 10 zł za rok!

W załączeniu przesyłamy ulotki informacyjne dotyczące programu NNN oraz OC gdzie znajduje się pełna informacja jak przystąpić do ubezpieczenia.

**Ulotkę należy rozesłać/rozdać/udostępnić rodzicom oraz personelowi placówki.**

### **Prosimy o kontakt z Opiekunami Programu w następujących przypadkach:**

- gdy Ubezpieczającym ma być Placówka, Rada Rodziców (Dyrekcja, Przewodniczący Rady Rodziców podpisuje polisę);
- w przypadku chęci skorzystania z „tradycyjnej formy ubezpieczenia” czyli na podstawie listy osób zgłaszanych do ubezpieczenia;
- w celu nadania spersonalizowanego KODU dostępu widocznego na Ulotce;
- w przypadku chęci skorzystania z ubezpieczenia OC placówki;
- w przypadku chęci otrzymania ulotki w języku angielskim.

### **Masz pytania?**

[bezpiecznedziecko@gestumbroker.pl](mailto:bezpiecznedziecko@gestumbroker.pl)

668 197 967, 694 450 244, 600 484 109 (PON - PT 8-16)



## UBEZPIECZENIE NNW DZIECI I MŁODZIEŻY!

GWARANTUJEMY WSPARCIE W LIKWIDACJI SZKÓD

OBSŁUGA VIP - DEDYKOWANY OPIEKUN ODPOWIE NA KAŻDE TWOJE PYTANIE



## UBEZPIECZENIE NNW DZIECI I MŁODZIEŻY

Kancelaria Gestum Broker zaprasza do Ósmej Edycji Ogólnopolskiego Programu Bezpieczne Dziecko!

Proces zakupu przejdziesz szybko w kilku prostych krokach



WEJDŹ NA STRONĘ

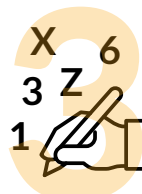
<https://gestumbroker.pl/ubezpieczenia-online>

i kliknij w kafelek

NNW Dzieci i Młodzieży



WYBIERZ WARIANT  
i kliknij Kup Online



WPISZ KOD DOSTĘPU

Kod DZIECKO2023

Ważny do 30.06.2024



WYPEŁNIJ FORMULARZ  
I ZAPŁAĆ

Certyfikat zostanie wysłany  
na wskazany email

IMIENNE LISTY - skontaktuj się z nami aby skorzystać z tradycyjnej formy ubezpieczenia!

### Atuty Naszego Programu!



Wyczynowe uprawianie  
sportów!



Ochrona na całym  
świecie 24 h  
m.in. szkoła, wakacje,  
wycieczki szkolne



Ubezpieczeni  
od 1 dnia do 26  
roku życia



Niskie składki  
już od 42 zł za rok!



Stawiamy na  
wysokie sumy  
ubezpieczenia  
aż do 390 000 zł!

- ✓ Trwały uszczerbek aż do 1300 zł za 1%!
- ✓ Świadczenie bólowe - bez orzeczenia uszczerbku!
- ✓ **NOWOŚĆ!** Pakiet Assistance w tym wsparcie psychologa.
- ✓ Pakiet KLESZCZ: zwrot za wizyty lekarskie, badania, antybiotykoterapię.
- ✓ Świadczenia chorobowe - szpital (w tym COVID), poważne zachorowanie - 14 chorób
- ✓ Wypłata za operację aż do 2000 zł!
- ✓ Zwrot za okulary, aparat ortodontyczny etc.

Polecamy!

- ✓ Ubezpieczenie NNW dla Dorosłych (Rodziców, osób > 26 r.ż!)
  - ✓ Ubezpieczenie NNW dla Personelu Oświaty
  - ✓ Ubezpieczenie Odpowiedzialności Cywilnej dla Personelu Oświaty, Rodziców, osób > 18 r.ż.
- Szczegóły na stronie <https://gestumbroker.pl/ubezpieczenia-online>



Masz pytania?

✉ [bezpiecznedziecko@gestumbroker.pl](mailto:bezpiecznedziecko@gestumbroker.pl)



600 484 109, 668 197 967, 600 407 869

PON - PT 8-16

i wejdź na stronę [www](https://gestumbroker.pl)

Zeskanuj kod QR



# UBEZPIECZ DZIECKO W NAJLEPSZYM PROGRAMIE NNW!



Rekomendowany wariant

WARIANT UBEZPIECZENIA		I	II	III	IV	V
SKŁADKA ROCZNA		42 zł	79 zł	102 zł	158 zł	239 zł
<b>ZNIŻKA DLA RODZEŃSTWA! 5% na 2-gie dziecko i 10% na kolejne dzieci</b>		39,90 zł 37,80 zł	75,05 zł 71,10 zł	96,90 zł 91,80 zł	150,10 zł 142,20 zł	227,05 zł 215,10 zł
Śmierć ubezpieczonego w następstwie wypadku na terenie placówki oświatowej lub wycieczce szkolnej		60 000 zł	120 000 zł	165 000 zł	270 000 zł	390 000 zł
Śmierć ubezpieczonego w następstwie wypadku komunikacyjnego		40 000 zł	80 000 zł	110 000 zł	180 000 zł	260 000 zł
Śmierć ubezpieczonego w następstwie nieszczęśliwego wypadku		20 000 zł	40 000 zł	55 000 zł	90 000 zł	130 000 zł
Śmierć w następstwie zawału serca, udaru mózgu lub wskutek ataków epilepsji		20 000 zł	40 000 zł	55 000 zł	90 000 zł	130 000 zł
Śmierć rodzica lub opiekuna prawnego w wyniku nieszczęśliwego wypadku		3 000 zł	3 000 zł	3 000 zł	3 000 zł	3 000 zł
Uszczerbek na zdrowiu w następstwie nieszczęśliwego wypadku	100% 1%	20 000 zł 200 zł	40 000 zł 400 zł	55 000 zł 550 zł	90 000 zł 900 zł	130 000 zł 1300 zł
Uszczerbek na zdrowiu w następstwie zawału serca, udaru mózgu lub wskutek ataków epilepsji	100% 1%	20 000 zł 200 zł	40 000 zł 400 zł	55 000 zł 550 zł	90 000 zł 900 zł	130 000 zł 1300 zł
Dzienne świadczenie szpitalne - pobyt w szpitalu w następstwie nieszczęśliwego wypadku	płatne od 1 dnia pobytu do 180 dni pobyt musi trwać min. 2 dni	50 zł	80 zł	120 zł	180 zł	250 zł
Dzienne świadczenie szpitalne - pobyt w szpitalu w następstwie choroby	płatne od 1 dnia pobytu do 90 dni pobyt musi trwać min. 3 dni	40 zł	70 zł	100 zł	150 zł	200 zł
Poważne zachorowanie ubezpieczonego: anemia aplastyczna, cukrzyca, nowotwór złośliwy, niewydolność nerek, sepsa (posocznica), stwardnienie rozsiane, zapalenie opon mózgoworodzeniowych, dystrofia mięśniowa, guzy śródczaszkowe, inwazyjna choroba pneumokokowa, niewydolność wątroby, śpiączka, udar mózgu, zawał serca	jednorazowa wypłata max. 1 raz w roku	1000 zł	2000 zł	3000 zł	5000 zł	8000 zł
Operacje chirurgiczne w następstwie nieszczęśliwego wypadku	pobyt w szpitalu w wyniku operacji musi trwać co najmniej 24 h	300 zł	600 zł	900 zł	1400 zł	2000 zł
Koszty leczenia poniesione w następstwie nieszczęśliwego wypadku: a) wizyty lekarskie b) udzielenie pomocy lekarskiej lub ambulatoryjnej c) badania, zabiegi ambulatoryjne d) nabycie niezbędnych lekarstw i środków przepisanych przez lekarza e) transport z miejsca nieszczęśliwego wypadku do placówki medycznej	koszty poniesione na terenie RP	do 2000 zł	do 4000 zł	do 6000 zł	do 10000 zł	do 14000 zł
Pobyt w szpitalu w następstwie zachorowania na COVID 19	pobyt w szpitalu na terenie RP; pobyt musi trwać min. 48 h	300 zł	300 zł	500 zł	500 zł	500 zł
Leczenie uciążliwe w następstwie nieszczęśliwego wypadku		200 zł	200 zł	250 zł	250 zł	300 zł
Rany będące następstwem nieszczęśliwego wypadku		200 zł	200 zł	200 zł	200 zł	200 zł
Zatrucie pokarmowe, zatrucie gazami lub porażenie piorunem, prądem, bez konieczności orzeczenia trwałego uszczerbku;	pobyt w szpitalu musi trwać min. 48 h	150 zł	300 zł	450 zł	750 zł	1125 zł
Wstrząśnienie mózgu w następstwie nieszczęśliwego wypadku		150 zł	300 zł	450 zł	750 zł	1125 zł
Oparzenie w wyniku nieszczęśliwego wypadku II stopień / III stopień	pobyt w szpitalu w wyniku zdarzenia musi trwać min. 48 h	20 000 zł	40 000 zł	50 000 zł	50 000 zł	50 000 zł
Odmrożenia II stopień / III stopień / IV stopień	pobyt w szpitalu w wyniku zdarzenia musi trwać min. 24 h	20 000 zł	40 000 zł	50 000 zł	50 000 zł	50 000 zł
Zwrot kosztów wycieczki szkolnej, w której nie może uczestniczyć Ubezpieczony w następstwie nieszczęśliwego wypadku		200 zł	300 zł	300 zł	300 zł	300 zł
Koszty leczenia stomatologicznego w następstwie nieszczęśliwego wypadku podczas, którego doszło do uszkodzenia zęba stałego (brak limitu na 1 ząb)	koszty poniesione na terenie RP	1000 zł	2000 zł	3000 zł	4000 zł	5000 zł
Zwrot kosztów rehabilitacji w następstwie nieszczęśliwego wypadku	koszty poniesione na terenie RP	do 2600 zł	do 4600 zł	do 6600 zł	do 10600 zł	do 15600 zł
Koszty zakupu, wypożyczenia, naprawy przedmiotów ortopedycznych i środków pomocniczych	koszty poniesione na terenie RP	do 2600 zł	do 4600 zł	do 6600 zł	do 10600 zł	do 15600 zł
Koszty naprawy lub zakupu okularów korekcyjnych i aparatu słuchowego uszkodzonego w wyniku nieszczęśliwego wypadku na terenie placówki oświatowej	koszty poniesione na terenie RP	150 zł	150 zł	150 zł	300 zł	500 zł
Ugryzienie przez kleszcza - Podlimit: Koszt wizyty u lekarza - 300 zł Koszt badań na boreliozę - 400 zł Koszt antybiotykoterapii - 300 zł	max. 1 raz w roku	1000 zł	1000 zł	1000 zł	1000 zł	1000 zł
Pogryzienie przez psa, pokąsanie, użądlenie	bez konieczności orzeczenia uszczerbku; max. 1 raz w roku	150 zł	300 zł	300 zł	300 zł	300 zł
Pakiet Assistance to m.in.: psycholog, zwrot kosztów wizyt lekarskich, wizyty pielęgniarki, transport Ubezpieczonego, dostawa leków, rehabilitacja, transport/naprawa roweru		TAK	TAK	TAK	TAK	TAK
Druga opinia medyczna: organizacja i pokrycie kosztów realizacji drugiej opinii medycznej - opinia uzupełniająca w stosunku do pierwszej opinii medycznej		TAK	TAK	TAK	TAK	TAK
Klauzula Obrona Konieczna - zakres ubezpieczenia wszystkich świadczeń zostaje rozszerzony o następstwa nieszczęśliwego wypadku doznane przez ubezpieczonego w wyniku bójki w obronie koniecznej		TAK	TAK	TAK	TAK	TAK
Rekreacyjne i wycynkowe uprawianie sportu		TAK	TAK	TAK	TAK	TAK

## Masz pytania?

✉ [bezpiecznedziecko@gestumbroker.pl](mailto:bezpiecznedziecko@gestumbroker.pl)

☎ 600 484 109, 668 197 967, 600 407 869

pon - pt 8-16



Ubezpieczenie NNW dla Dorosłych (Rodziców, osób > 26 r.ż.)  
szczegóły na stronie <https://gestumbroker.pl/ubezpieczenia-online>

Niniejszy materiał ma charakter wyłącznie marketingowy lub reklamowy i nie stanowi oferty w rozumieniu art. 66 k.c., a także nie ma charakteru materiału doradczego. Bardzo szeroki zakres ubezpieczenia, indywidualnie negocjowany. Wiele odstępstw od OWU. Warunki ubezpieczenia dostępne są na stronie [www.gestumbroker.pl/ubezpieczenia/ogolne-warunki-ubezpieczenia](http://www.gestumbroker.pl/ubezpieczenia/ogolne-warunki-ubezpieczenia)



# UBEZPIECZENIE NASTĘPSTW NIESZCZĘŚLIWYCH WYPADKÓW

POMOC MEDYCZNA I WSPARCIE FINANSOWE W RAZIE WYPADKU DZIECKA

OBSŁUGA VIP - DEDYKOWANY OPIEKUN ODPOWIE NA KAŻDE TWOJE PYTANIE



## UBEZPIECZENIE NNW DZIECI I MŁODZIEŻY

Kancelaria Gestum Broker zaprasza do Ósmej Edycji Ogólnopolskiego Programu Bezpieczne Dziecko!

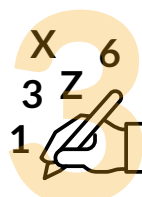
Proces zakupu przejdziesz szybko w kilku prostych krokach



WEJDŹ NA STRONĘ  
<https://gestumbroker.pl/ubezpieczenia-online>  
i kliknij w kafelek  
NNW Dzieci i Młodzieży



WYBIERZ WARIANT  
i kliknij Kup Online



WPISZ KOD DOSTĘPU  
Kod NNWALLIANZ2023  
Ważny do 31.07.2024



WYPEŁNIJ FORMULARZ  
I ZAPŁAĆ  
Certyfikat zostanie wysłany  
na wskazany email

IMIENNE LISTY - skontaktuj się z nami aby skorzystać z tradycyjnej formy ubezpieczenia!

### Atuty Naszego Programu!



Wyczynowe uprawianie  
sportów!



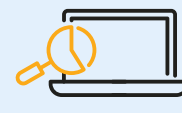
Ochrona na całym  
świecie 24 h  
m.in. szkoła, wakacje,  
wycieczki szkolne



Ubezpieczeni  
od 1 dnia do 25  
roku życia



Niskie składki  
już od 63 zł za rok!



Ochrona  
ubezpieczonego  
dziecka w sieci

- ✓ Pobyt na OIOM/OIT - 400 zł za dzień
- ✓ Wysokie sumy ubezpieczenia aż do 200 000 zł
- ✓ Organizacja i pokrycie kosztów pobytu opiekuna w szpitalu/hotelu
- ✓ Koszty operacji plastycznych
- ✓ Trwały uszczerbek aż do 1000 zł!
- ✓ Klauzula obrony koniecznej podczas bójki



Polecamy!

- ✓ Ubezpieczenie Odpowiedzialności Cywilnej dla Personelu Oświaty, Rodziców, osób > 18 r.ż.  
Szczegóły na stronie <https://gestumbroker.pl/ubezpieczenia-online>

Masz pytania?

✉ [bezpiecznedziecko@gestumbroker.pl](mailto:bezpiecznedziecko@gestumbroker.pl)



600 484 109, 668 197 967, 600 407 869

PON - PT 8-16

i wejdź na stronę [www](http://www)

Zeskanuj kod QR



# UBEZPIECZENIE NASTĘPSTW NIESZCZĘŚLIWYCH WYPADKÓW!



WARIANT UBEZPIECZENIA	I	II	III
SKŁADKA ROCZNA	63 zł	94 zł	198 zł
SUMA UBEZPIECZENIA	25 000 zł	50 000 zł	100 000 zł
Śmierć ubezpieczonego dziecka w wyniku wypadku (w tym wyniku zawału/udar)	25 000 zł	50 000 zł	100 000 zł
Śmierć ubezpieczonego dziecka w wyniku wypadku komunikacyjnym	50 000 zł	100 000 zł	200 000 zł
Śmierć ubezpieczonego dziecka w wyniku wypadku na terenie placówki oświatowej	50 000 zł	100 000 zł	200 000 zł
Śmierć rodzica ubezpieczonego dziecka w wyniku wypadku (w tym w wyniku zawału/udar)	5 000 zł	10 000 zł	20 000 zł
Śmierć obojga rodziców w jednym wypadku	15 000 zł	30 000 zł	60 000 zł
Uszczerbek na zdrowiu w wyniku wypadku (w tym poparzenia, odmrożenia, blizny, rany wymagające zaopatrzenia chirurgicznego, nowość - uszczerbki w wyniku ataku epilepsji, omdlenia lub zasłabnięcia w przebiegu cukrzycy) wypłacamy świadczenie od 1% do 100% SU (za każdy 1% uszczerbku na zdrowiu 1% SU) według Tabeli norm oceny stopnia uszczerbku na zdrowiu w wyniku wypadku	250 zł za 1% uszczerbku na zdrowiu 100% uszczerbku: 25 000 zł	500 zł za 1% uszczerbku na zdrowiu 100% uszczerbku: 50 000 zł	1000 zł za 1% uszczerbku na zdrowiu 100% uszczerbku: 100 000 zł
• urazy narządu ruchu inne niż złamanie, zwichnięcie lub skręcenie (wymagane unieruchomienie narządu ruchu z zalecenia lekarza w sposób ciągły przez okres min 7 dni)	250 zł (1% SU)	500 zł (1% SU)	1000 zł (1% SU)
Koszty leczenia powstałe w wyniku wypadku	do 2 500 zł	do 5 000 zł	do 10 000 zł
• wynagrodzenia lekarskie i pielęgniarskie	✓	✓	✓
• koszty zakupu lekarstw	✓	✓	✓
• koszty zakupu lub wypożyczenia Sprzętu rehabilitacyjnego lub protez	✓	✓	✓
• koszty zakupu lub wypożyczenia wózka inwalidzkiego	dodatkowo do 6000 zł	dodatkowo do 6000 zł	dodatkowo do 6000 zł
• koszty zakupu środków opatrunkowych	✓	✓	✓
• koszty wykonania zdjęć rentgenowskich, badań ultrasonograficznych oraz badań diagnostycznych	✓	✓	✓
• koszty leczenia ambulatoryjnego lub szpitalnego	✓	✓	✓
• koszty leczenia stomatologicznego	✓	✓	✓
• koszty zabiegów rehabilitacyjnych	✓	✓	✓
• koszty operacji plastycznych	✓	✓	✓
• koszty transportu medycznego środkami ratownictwa medycznego	✓	✓	✓
Ochrona Ubezpieczonego Dziecka w sieci	odpowiadamy za 2 zdarzenia	odpowiadamy za 2 zdarzenia	odpowiadamy za 2 zdarzenia
Pobyt w szpitalu w wyniku wypadku ( min. 24h hospitalizacji)	SU 11 600 zł 62 zł za dzień /do 180 dni	SU 18 000 zł 100 zł za dzień /do 180 dni	SU 18 000 zł 100 zł za dzień /do 180 dni
• pobyt na OIOM/OIT	SU 2 800 zł 400 zł za dzień /do 7 dni	SU 2 800 zł 400 zł za dzień /do 7 dni	SU 2 800 zł 400 zł za dzień /do 7 dni
Organizacja i pokrycie kosztów pobytu opiekuna w szpitalu / hotelu w przypadku pobytu Ubezpieczonego Dziecka w Szpitalu w wyniku Wypadku (min.24h hospitalizacji)	SU 1400 zł 100 zł za dzień /do 14 dni	SU 1400 zł 100 zł za dzień /do 14 dni	SU 1400 zł 100 zł za dzień /do 14 dni
Świadczenia assistence po wypadku	do 1 300 zł (z uwzględnieniem limitów wskazanych w o.w.u.)	do 1 300 zł (z uwzględnieniem limitów wskazanych w o.w.u.)	do 1 300 zł (z uwzględnieniem limitów wskazanych w o.w.u.)
• świadczenia medyczne (np. konsultacje z lekarzem specjalistą, badania ambulatoryjne i radiologiczne, ultrasonografia)	✓	✓	✓
• badania specjalistyczne (np. tomografia komputerowa, rezonans magnetyczny)	✓	✓	✓
• konsultacja psychologa	✓	✓	✓
• telemedycyna	✓	✓	✓
• świadczenia opiekuńcze (np. transport medyczny, dostarczenie leków i posiłków, wizyta domowa lekarza / pielęgniarki, organizacja i pokrycie kosztów korepetycji)	✓	✓	✓
Uprawianie sportów rekreacyjnych	TAK	TAK	TAK
Wyczynowe uprawianie sportu	TAK	TAK	TAK
Klauzula Obrony Koniecznej	TAK	TAK	TAK
Uprawianie sportów wysokiego ryzyka	NIE	NIE	NIE
Zawodowe uprawianie sportu	NIE	NIE	NIE

## Masz pytania?

✉ [bezpiecznedziecko@gestumbroker.pl](mailto:bezpiecznedziecko@gestumbroker.pl)

☎ 600 484 109, 668 197 967, 600 407 869

pon - pt 8-16



Ubezpieczenie NNW dla Dorosłych (Rodziców, osób > 26 r.ż.)

szczegóły na stronie <https://gestumbroker.pl/ubezpieczenia-online>

Niniejszy materiał ma charakter wyłącznie marketingowy lub reklamowy i nie stanowi oferty w rozumieniu art. 66 k.c., a także nie ma charakteru materiału doradczego. Bardzo szeroki zakres ubezpieczenia, indywidualnie negocjowany. Wiele odstępstw od OWU. Warunki ubezpieczenia dostępne są na stronie [www.gestumbroker.pl/ubezpieczenia/ogolne-warunki-ubezpieczenia](http://www.gestumbroker.pl/ubezpieczenia/ogolne-warunki-ubezpieczenia)